

CARTA DEI SERVIZI



GRUPPO

FANTAUZZI

ACCOGLIERE
ASCOLTARE
CONDIVIDERE
ESSERE AL SERVIZIO
CON COMPETENZA





CARTA DEI SERVIZI

e regolamento interno



GRUPPO
FANTAUZZI

Revisione 4 del 8/2023 - Copia non controllata

Copia controllata approvato dalla Direzione





INDICE

1 - INTRODUZIONE	7
1.1 Brevi cenni storici	7
1.2 Dichiarazione di Impegno	9
1.3 Principi ispiratori	9
1.4 Normativa di riferimento	12
2 - LA STRUTTURA	13
2.1 Il Gruppo Fantauzzi	13
2.2 I centri di fisioterapia	14
2.2.1 Le prestazioni	19
2.2.2 Modalità di fruizione delle prestazioni	23
2.2.3 Regolamento interno.....	23
2.3 Il laboratorio ortopedico	26
2.3.1 I prodotti	26
2.3.2 I servizi	27
2.3.3 Modalità di fruizione delle prestazioni	28
3 - ORGANIGRAMMI	32
4 - GESTIONI RECLAMI	38
4.1 Gestione reclami fisioterapia	38
4.2 Gestione reclami laboratorio ortopedico	38



I CENTRI DI FISIOTERAPIA
E L'OFFICINA ORTOPEDICA
OPERANO OFFRENDO
ESPERIENZA ACQUISITA
NEL TEMPO E PERFEZIONATA
MEDIANTE CONTINUI CORSI
DI AGGIORNAMENTO

PERSONALE QUALIFICATO
ED ESPERTO OFFRE
AGLI UTENTI TERAPIE
FISICHE E RIABILITATIVE
INDIVIDUALI
E DI GRUPPO



1 INTRODUZIONE

1.1 Brevi cenni storici

Nato nel **2008**, il **Gruppo Fantauzzi srl** è il risultato imprenditoriale del **Dr. Antonio Fantauzzi** che, fin dal 1960, ha maturato negli Stati Uniti d'America una **solida esperienza nel campo della protesica ortopedica** per poi trasferirla compiutamente in Italia mediante la costituzione della Italo American Orthopedic, prima società del Gruppo.

Ulteriormente accresciutosi nel campo della **tecnica ortopedica**, del **commercio sanitario**, della **fisioterapia**, della **riabilitazione motoria**, della **diagnostica** e delle **analisi cliniche**, il Gruppo Fantauzzi ha mirato sin dall'inizio della sua attività il perseguimento dell'**innovazione tecnologica continua** dotandosi di **macchinari e attrezzature all'avanguardia** nei settori di appartenenza, assicurandosi la **qualità del prodotto** finito e l'**efficacia delle prestazioni** fornite.

I **centri di fisioterapia convenzionati con il Sistema Sanitario Nazionale**, e l'**officina ortopedica, convenzionata ASL ed INAIL**, operano a tempo pieno per **trattamenti medici, fisiokinesiterapici, riabilitativi, diagnostici** e di **tecnica ortopedica** offrendo tutta la propria esperienza acquisita nel tempo e perfezionata mediante continui **corsi di aggiornamento**. Il Personale, altamente qualificato ed esperto, offre agli utenti **terapie fisiche e riabilitative individuali e di gruppo**, mentre i servizi ambulatoriali, rivolti a **pazienti di qualsiasi età**, sono caratterizzati da un'ampia possibilità di trattamenti. Tutti i servizi prevedono **consulenze specialistiche**.

Antonio Fantauzzi



L'IMPEGNO CHE LA DIREZIONE
DEL GRUPPO FANTAUZZI SI ASSUME
È QUELLO DI METTERE IL PAZIENTE
AL PRIMO POSTO OFFRENDO
UN'ASSISTENZA QUOTIDIANA MIRATA
A TUTELARE ED ASSISTERE





1.2 Dichiarazione di impegno

La **visione** del Gruppo punta all'**eccellenza**.

L'orientamento delle attività è incentrato ai seguenti principi: **massima professionalità deontologica, rispetto dei diritti dell'utente, centralità dell'utente, formazione ed aggiornamento del personale, qualità ed adeguatezza delle prestazioni** rese.

La direzione garantisce la formazione informativa relativa ai principi della presente Carta dei Servizi attraverso **incontri annuali** estesi a TUTTO il personale. La Direzione valuta annualmente il rispetto dei diritti dell'utente/paziente ed opera azioni correttive in caso di rilevazione di inadempienze.

L'impegno che la direzione di Gruppo Fantauzzi si assume è quello di **mettere il Paziente al primo posto** offrendo un'**assistenza quotidiana** continua mirata a tutelare ed assistere.

L'**impegno** del Gruppo Fantauzzi si concretizza:

- **Nell'accogliere**
- **Nell'ascoltare**
- **Nel condividere**
- **Nell'essere al servizio con competenza**

1.3 I principi ispiratori del Gruppo Fantauzzi sono:

- **Eguaglianza**
- **Imparzialità**
- **Continuità**
- **Partecipazione**
- **Riservatezza**
- **Efficienza ed efficacia**
- **Diritti del malato**

- ▶ **Eguaglianza:** nessuna disparità di trattamento relativamente a discriminazioni sul sesso, razza, lingua, religione, posizioni politiche o condizioni economiche. Salvaguardia di particolari stati di fragilità individuati, per la specificità delle prestazioni erogate in invalidità, gravidanza e stato post operatorio (valutati dalla DS) con diritto al trattamento prioritario.
- ▶ **Imparzialità:** rispetto del tempo dell'Utente, riducendo al minimo le attese per l'accesso ai servizi; rispetto della dignità dell'Utente favorendo l'umanizzazione dei rapporti e la riservatezza.
- ▶ **Continuità:** l'assistenza, secondo la normativa vigente del settore, sarà continua, regolare e senza interruzioni. Si cercherà, qualora ci siano interruzioni del servizio non riconducibili alla nostra volontà, di adottare tutte le misure volte a limitare eventuali disagi ai Pazienti/ Utenti.
- ▶ **Partecipazione:** gli utenti e le organizzazioni dei cittadini hanno il diritto: di poter verificare costantemente la correttezza dei comportamenti, la qualità dei servizi e l'osservanza delle norme di legge, al fine di tutelare il diritto di ciascuno alla corretta fruizione del servizio; di accedere alla documentazione comprovante l'autorizzazione ad operare, il rispetto dei requisiti stabiliti dalle leggi e delle norme sulla sicurezza individuale e collettiva; alla risposta tempestiva e pertinente ai reclami, alle segnalazioni e alle osservazioni; l'effettuazione di rilevazioni periodiche del gradimento degli utenti sul servizio offerto al fine di migliorare sempre più il rapporto tra questi e gli operatori sanitari.
- ▶ **Riservatezza:** tutela della riservatezza, assicurando l'applicazione del D.Lgs. 196/03, con particolare riferimento al trattamento dei dati sensibili; di accedere alle informazioni che lo riguardano, custodite nel Centro e alla privacy nel rispetto della legge 196/03. Non si tratta di tutela intesa come mero riconoscimento formale di garanzie per il cittadino, ma di attribuzione allo stesso di un potere di controllo diretto sulla qualità dei servizi erogati, ovvero, come l'occasione per stabilire una specie di patto tra Utenti e Operatori/Amministratori volto a realizzare un'assistenza sanitaria sempre molto attenta alle esigenze di qualità del servizio.
- ▶ **Efficienza ed efficacia:** cercare di raggiungere l'obiettivo primario e cioè la massima qualità nell'erogazione delle prestazioni (efficacia) razionalizzando l'organizzazione per ottimizzare l'impiego di tutte le risorse disponibili riducendone l'uso improprio e gli sprechi (efficienza). Tutto questo contribuisce a porre il Cliente al centro dell'organizzazione socio sanitaria, consentendogli di accedere, nei tempi più brevi possibili a indagini diagnostiche di assoluta qualità. Attraverso l'applicazione di questi principi il Gruppo Fantauzzi si impegna a fornire un servizio di qualità sempre più inerente alle esigenze dei pazienti, garantendo il rispetto massimo dei tempi previsti. Qualità ed appropriatezza della terapia, seppure nell'ambito di quanto prescritto verificandone l'idoneità o la rispondenza ai servizi erogati e/o accreditati.



► **Diritti del malato:** nell'intento di offrire un servizio di qualità, relativamente alle prestazioni erogate e di tutela dei diritti del Utente/Paziente il Gruppo Fantauzzi condivide la cultura che considera la salute come un diritto costituzionale e universale ed uniforme a questo principio l'organizzazione della propria attività accogliendo le raccomandazioni formulate dall'Organizzazione Mondiale della Sanità, dell'Unione Europea "Carta Europea dei Diritti del Malato (Bruxelles 2002)" e Sanitario e da altri enti rappresentativi.

► **Missione:** La visione del gruppo punta sull'eccellenza.

L'orientamento dell'attività è incentrato sui seguenti principi: massima professionalità deontologica, rispetto dei diritti dell'utente, formazione ed aggiornamento del personale, qualità ed adeguatezza delle prestazioni rese.

RISPETTO DEL TEMPO DEI NOSTRI UTENTI	Tempo di attesa per la consulenza fisiatrica	15 min
	Tempo di attesa per il trattamento riabilitativo (dopo la visita fisiatrica)	10 giorni
	Tempo medio di attesa per le prestazioni riabilitative	30 min
INFORMAZIONE CORRETTA E CHIARA	Documentazioni sui servizi	In accettazione è in distribuzione la carta dei servizi. È affissa la Carta Europea dei Diritti del Malato.
	Indicazioni degli operatori	Ogni operatore è identificato da: * nome e cognome * funzione
QUALITÀ DEI SERVIZI	Dotazione e qualità del personale Dotazione e qualità delle apparecchiature e degli strumenti	Conformità ai requisiti previsti dagli standard RL
	Monitoraggio dei reclami degli Utenti	Distribuzione in accettazione delle schede di reclamo utente
	Monitoraggio della soddisfazione degli utenti	Distribuzione in accettazione delle schede di valutazione e gradimento

1.4 Normativa di riferimento

Gruppo Fantauzzi srl, con l'adozione della presente Carta dei Servizi, ha adempito con tempestività alla recente Normativa Regionale e Nazionale in materia di riordino dei servizi socio-assistenziali, seguendo le linee guida espresse nei seguenti riferimenti legislativi:

Legge n. 833/1978

Istituzione del Servizio Sanitario Nazionale

D.Lgs. n. 502/1992

Norme per la razionalizzazione del Sistema Sanitario Nazionale

Linee guida Ministero della Sanità n. 2/1994 del 05 aprile 1994

Linee guida sugli istituti e centri per il recupero e la riabilitazione funzionale

Decreto Ministero della Sanità del 22 luglio 1996

Prestazioni di assistenza specialistica ambulatoriale erogabili nell'ambito del Servizio Sanitario Nazionale e relative tariffe

D.Lgs. n. 231/2001

Disciplina della responsabilità amministrativa delle persone giuridiche, delle società e delle associazioni anche prive di personalità giuridica, a norma dell'articolo 11 della Legge n. 300/2000

Legge n. 4/2003

Norme in materia di autorizzazione alla realizzazione di strutture all'esercizio di attività sanitarie e socio assistenziali di accreditamento istituzionale e di accordi contrattuali

D.Lgs. n. 195/2003

Modifiche ed integrazioni al D. Lgs n. 626/1994, per l'individuazione delle capacità e dei requisiti professionali richiesti agli addetti ed ai responsabili dei servizi di prevenzione e protezione dei lavoratori, a norma dell'art. 21 della Legge n. 39/2002

D.Lgs. n. 196/2003 e Regolamento UE 2016/679

Codice in materia di protezione dei dati personali

D.Lgs. n. 195/2006

Attuazione della direttiva 2003/10/CE relativa all'esposizione dei lavoratori ai rischi derivanti dagli agenti fisici

UNI 11098

Linee guida per la rilevazione della soddisfazione del Cliente e per la misurazione degli indicatori del relativo processo

Legge n. 123/2007

Misure in tema di salute della salute e della sicurezza sul lavoro e delega al Governo per il riassetto e la riforma della normativa in materia

D.Lgs. n. 81/2008 integrato dal D.Lgs. n. 106/2009

Testo Unico per la tutela della salute e della sicurezza nei luoghi di lavoro

DCA n. U0090 del 10 novembre 2010 e s.m.i

Requisiti minimi autorizzativi per l'esercizio delle attività sanitarie e socio sanitarie nonché requisiti ulteriori per l'accreditamento

DCA n. U0384 del 04 agosto 2015

Criteri, requisiti e procedure per la costituzione dell'Elenco Regionale di fornitori di protesi, ortesi e ausili di cui agli elenchi 1 e 2 del DM 332/99 (dispositivi su misura e/o predisposti, di serie) e linee guida per l'uniformità delle attività di verifica da parte delle AA.SS.LL. nonché per il monitoraggio delle attività delle imprese inserite nell'elenco

Legge n. 24/2017

Disposizioni in materia di sicurezza delle cure e della persona assistita, nonché in materia di responsabilità professionale degli esercenti le professioni sanitarie

DPCM del 12 gennaio 2017

Definizione e aggiornamento dei livelli essenziali di assistenza, di cui all'art. 1, comma 7, del D.Lgs. n. 502/1992

2 LA STRUTTURA

2.1 Il Gruppo Fantauzzi

Le società afferenti al Gruppo Fantauzzi sono ubicate nel territorio laziale ed abruzzese.

Tutte esse offrono accoglienza ed ospitalità a tutti i Pazienti che, senza distinzioni, desiderano ricevere cure e/o prevenzione in strutture permeate nella qualità.

Il Gruppo adotta il Modello di Organizzazione, Gestione e Controllo così come previsto dal D.Lgs. 231/01 ed ha costituito un organismo dotato di autonomi poteri di iniziativa e controllo, denominato Organismo di Vigilanza, con il compito di vigilare sul funzionamento, sull'osservanza e sull'aggiornamento del Modello adottato.

Inoltre tutte le società del Gruppo, essendo certificate secondo la norma ISO 9001, hanno implementato e applicano il sistema di gestione per la qualità.

È una struttura di tipo piramidale in grado di offrire servizi fisioterapici, ortopedici e diagnostici in un clima sereno e armonioso. Oltre al Gruppo Fantauzzi che si occupa della direzione e controllo di tutte le società di specialistica ambulatoriale e fornitura di servizi, il Gruppo assicura anche interventi culturali, ricreativi e servizi specifici a carattere socio-assistenziale. Ogni struttura presenta un'**organizzazione degli spazi interni** in grado di accogliere qualsiasi Paziente/Utente nel **massimo comfort** ed utilizzo degli stessi garantendo l'accesso ai diversamente abili grazie all'**eliminazione delle barriere architettoniche in tutti i luoghi**. Inoltre, il materiale, la strutturazione, le dimensioni degli arredi sono tali da consentire una comoda e sicura fruibilità in considerazione della tipologia dell'utenza ospitata e contribuiscono a rendere l'ambiente sicuro, confortevole e familiare, garantendo buone condizioni di vivibilità ed un'agevole manutenzione igienica.



2.2 I centri di fisioterapia

- **CENTRO ITALO AMERICAN ORTOPEDIC - IAO**
- **CENTRO FISIOKINESITERAPIA - FKT**
- **CENTRO FISIO MICHELMARIA - FMM**
- **CENTRO D.A.L.C**





Il **CENTRO ITALO AMERICAN ORTOPEDIC** convenzionato con il Sistema Sanitario Regionale (convenzionamento definitivo n. U 00246 d el 12/11/2012, offre a i suoi Pazienti la possibilità di usufruire di 2 palestre, 17 box, 5 studi per trattamenti medici, fisiokinesiterapici e riabilitativi, offrendo esperienza ultra ventennale nel campo della riabilitazione.

In tutti i locali è installato un impianto di climatizzazione centralizzato. Grazie alla recente ristrutturazione il Centro usufruisce di locali rinnovati e confortevoli compresa una palestra dedicata ai corsi di ginnastica medica e posturale dotata di spogliatoi e nuovissimi lettini per la ginnastica passiva.

Le terapie mediche prevedono una consulenza specialistica fisiatrica gratuita ed il Personale, qualificato ed esperto, offre agli utenti terapie fisiche e riabilitative individuali e di gruppo.

Direttore Sanitario

Medico in possesso della specializzazione in medicina fisica e riabilitativa.

Dove siamo

C.ne Appia, 97 - Roma

Informazioni utili

orari: dal LUNEDÌ al VENERDÌ

dalle 8:00 alle 19:30 **Il SABATO dalle 08:00 alle 14:00**

è possibile prenotare sedute private in differenti orari

PARCHEGGIO GRATUITO e POSTO DISABILE

telefono: 06 7803805 **fax:** 06 7803805

e-mail: iao@grupprofantauzzi.it **sito web:** www.italoamericanortopedic.it



Italo American Ortopedic Srl • dal 1971
GRUPPO FANTAUZZI

Il **CENTRO FISIOKINESITERAPIA** convenzionato con il Sistema Sanitario Regionale (convenzionamento definitivo n. U 00066 del 18/05/12, offre ai suoi Pazienti la possibilità di usufruire di 4 palestre, 34 box, studi per trattamenti medici, fisiokinesiterapici e riabilitativi offrendo esperienza ultra ventennale nel campo della riabilitazione. La collaborazione di qualificati professionisti ha mantenuto la Fisiokinesiterapia all'avanguardia nelle tecniche, nella scelta e nella personalizzazione dei trattamenti coniugando, con successo, esperienza professionale specializzata con tecnologie di nuova generazione.

Dal 1995 il Centro dedica dei settori specifici al trattamento di particolari patologie sportive mediante l'utilizzo di apparecchiature per cure e diagnosi.

Il Centro usufruisce di nuovi e ampi locali comprese tre palestre dedicate ai corsi di ginnastica medica e posturale dotata di spogliatoi e nuovissimi lettini per la ginnastica passiva.

In tutti i locali è installato un impianto di climatizzazione centralizzato.

Le terapie mediche prevedono una consulenza specialistica fisiatrica gratuita ed il personale, qualificato e d'esperto, offre a gli utenti terapie fisiche e riabilitative individuali e di gruppo.

Direttore Sanitario

Medico in possesso della specializzazione in medicina fisica e riabilitativa.

Dove siamo

Via Altavilla Irpina, 17 - Roma

Informazioni utili

orari: dal LUNEDÌ al VENERDÌ

dalle 8:00 alle 20:00 **IL SABATO dalle 08:00 alle 14:00**

è possibile prenotare sedute private in differenti orari

PARCHEGGIO GRATUITO, POSTO DISABILE

telefono e fax: 06 2596490

e-mail: fisiokinesiterapia@gruppofantauzzi.it **sito web:** www.fisiokinesifantauzzi.it



Il **CENTRO FISIO MICHELMARIA** convenzionato con il Sistema Sanitario Regionale (convenzionamento definitivo n. U 00166 del 4 Maggio 2015, offre ai suoi Pazienti la possibilità di usufruire di 2 palestre, 12 box, studi per trattamenti medici, fisiokinesiterapici e riabilitativi offrendo esperienza ultra ventennale nel campo della riabilitazione. Da sempre il Centro di fisioterapia dedica dei settori specifici al trattamento di particolari patologie sportive mediante l'utilizzo di apparecchiature per cure e diagnosi.

Il Centro offre locali rinnovati e confortevoli, compresa una palestra dedicata ai corsi di ginnastica medica e posturale dotata di spogliatoi e nuovissimi lettini per la ginnastica passiva.

Il personale, qualificato ed esperto, offre agli utenti terapie fisiche e riabilitative individuali e di gruppo ed i servizi ambulatoriali rivolti a pazienti di qualsiasi età sono caratterizzati da un'ampia possibilità di trattamenti. In tutti i locali è installato un impianto di climatizzazione centralizzato.

Le terapie mediche prevedono una consulenza specialistica fisiatrica gratuita ed il personale, qualificato ed esperto, offre agli utenti terapie fisiche e riabilitative individuali e di gruppo.

Direttore Tecnico

Medico in possesso della specializzazione in medicina fisica e riabilitativa.

Dove siamo

Via del Forte Tiburtino, 98-110 - Roma

Informazioni utili

orari: dal LUNEDÌ al VENERDÌ

dalle 8:00 alle 19:00 **Il SABATO dalle 08:00 alle 14:00**

è possibile prenotare sedute private in differenti orari

PARCHEGGIO GRATUITO, POSTO DISABILE

telefono: 06 40800235 **fax:** 06 40860062

e-mail: fisiomichelmaria@grupprofantauzzi.it **sito web:** www.fisiomichelmaria.it

Il **CENTRO D.A.L.C** convenzionato con il Sistema Sanitario Regionale (convenzionamento definitivo n. U00443 del 24/12/2012, offre ai suoi Pazienti la possibilità di usufruire di palestre, 35 box, studi per trattamenti medici, fisiokinesiterapici e riabilitativi offrendo esperienza ultra ventennale nel campo della riabilitazione.

Il Centro, al servizio del pubblico e all'avanguardia nelle varie tecniche riabilitative (neuromotoria, motoria, terapie fisiche strumentali ecc., si avvale della collaborazione di una equipe di medici specialisti a disposizione per visite e consulti, di terapisti della riabilitazione e di tecnici ortopedici.

Nella Struttura sanitaria sarà possibile giovare di tutte le più moderne tecniche della riabilitazione per curare le innumerevoli patologie oggi conosciute.

Direttore Sanitario

Medico in possesso della specializzazione in medicina fisica e riabilitativa.

Dove siamo

Via di Tor Vergata, 1 - Roma

Informazioni utili

orari: dal LUNEDÌ al VENERDÌ

dalle 8:00 alle 19:30 **il Sabato dalle 08:00 alle 14:00**

è possibile prenotare sedute private in differenti orari

PARCHEGGIO GRATUITO e POSTO DISABILE

telefono: 06 2023272 **fax:** 06 2023292

e-mail: dalc@grupprofantauzzi.it **sito web:** www.dalcfantauzzi.it

2.2.1 Le prestazioni

Le attività che vengono effettuate nei nostri centri in ampi locali climatizzati, con le più moderne attrezzature sono:

MASSOTERAPIA Costituita da varie tecniche di massaggio, è utilizzata secondo la patologia da trattare e l'obiettivo da raggiungere. Il fisioterapista deve coniugare intensità e durata del trattamento per ottenere: *massoterapia curativa, massoterapia sportiva, massoterapia rilassante*.

RIABILITAZIONE Il Centro al servizio del pubblico e all'avanguardia nelle varie tecniche riabilitative (neuromotoria, motoria, terapie fisiche strumentali ecc.) si avvale della collaborazione di una équipe di medici specialisti a disposizione per visite e consulti, di terapisti della riabilitazione e di tecnici ortopedici. Nella Struttura sanitaria sarà possibile giovare di tutte le più moderne tecniche della riabilitazione per curare le innumerevoli patologie oggi conosciute e di cui citiamo alcuni esempi: lesioni del sistema nervoso centrale e periferico quali ictus, paresi, tunnel carpale, ecc.; lesioni specifiche traumatiche e infiammatorie dell'apparato locomotore quali fratture, artriti, artrosi, ecc.; deformità congenite o acquisite dello scheletro quali scoliosi, cifosi, piedi piatti, ginocchia valghe, ecc.

La durata e la frequenza del trattamento è stabilita dal medico curante che, volendo, può utilizzare la disponibilità degli specialisti fisiatristi ed ortopedici del Centro per eventuali consulti. Il paziente, invece, rivolgendosi direttamente al personale dell'accettazione potrà ottenere tutte le delucidazioni necessarie e, nel caso, fissare gli appuntamenti per le prime visite o per le visite di controllo.

FISIOTERAPIA STRUMENTALE La fisioterapia si avvale di metodiche basate sull'utilizzo di energie fisiche. La particolarità di queste terapie consiste in una rapida risoluzione dei problemi attraverso un'azione: *antidolorifica, antinfiammatoria, biostimolante, decontratturante* mirata al problema specifico.

SERIE LETTINI PER GINNASTICA PASSIVA Consiste in una serie di lettini elettromeccanici testati e messi a punto per aiutare i pazienti ad attuare la pratica della ginnastica passiva eliminando così l'affaticamento della muscolatura e facilitando l'attività del sistema cardio-circolatorio. Per le loro caratteristiche i lettini sono particolarmente indicati anche per soggetti non deambulanti rivelandosi un valido ausilio tecnico del fisioterapista anche per trattamenti riabilitativi. Il sistema che ha riscosso un immediato successo, non invia impulsi o campi elettrici né all'utilizzatore né all'operatore.

DIATERMIA DA CONTATTO (CAPACITIVA E RESISTIVA) Più conosciuta con il marchio registrato Tecar, è particolarmente indicata per il trattamento di lesioni muscolari, tendinopatie, lesioni articolari, distorsioni, contusioni. Grazie al recupero immediato è particolarmente adatta per sportivi che hanno necessità di recuperare in fretta la forma fisica.

LASERTERAPIA

La tecnologia utilizzata sviluppa un'azione antalgica nel trattamento delle artrosi e di alcune manifestazioni artriche, specie a carico delle piccole articolazioni, dei postumi di contusioni, degli ematomi, nonché delle ulcere atrofiche e varicose e nei decubiti.

MAGNETOTERAPIA

Indicata nelle terapie del dolore sia acuto che cronico produce benefici di tipo circolatorio, analgesico e cicatrizzante. La Magnetoterapia è ormai un trattamento terapeutico largamente utilizzato in traumatologia, in reumatologia, in flebologia, in dermatologia ed altri campi applicativi con risultati sorprendenti.

ELETTROSTIMOLAZIONI

Consente di trattare, con ottimi risultati, una grande varietà di patologie e malattie dall'incontinenza urinaria all' emiplegia. Applicata in numerosi campi tra i quali l' ortopedia, la riabilitazione, la medicina sportiva, l'urologia, la terapia del dolore ecc. L'apparecchiatura consente, inoltre, l' erogazione di altre correnti come TENS (indicata per dolori radicolari, artralgie e mialgie localizzate, artrite reumatoide) DIADINAMIC (indicata per tendinite, traumi, algie, artropatie acute e croniche) e IONOFRESI (utilissima come antidolorifica grazie all'azione del farmaco utilizzato).

INFRAROSSI

Lampade per trattamenti a raggi Infrarossi e Ultravioletti, sono utilissime, particolarmente, per il trattamento di Mialgie e Artrosi e come preparazione al massaggio.

ULTRASUONI

L'apparecchiatura consente in particolare un'importante azione antalgica utile nel trattamento di nevralgie, radicoalgie, nevriti, mialgie, brachialgie, periartriti post-traumatiche e calcaree della spalla, epicondilite del gomito, affezioni periarticolari ed artro-muscolari.

STRUMENTAZIONI UTILIZZATE

Lettoni elettromeccanici, pedana stabilometrica, tappeti rotanti, cyclettes.

PEDANA PROPRIOCETTIVA PRO-KIN LINE-STABILITY LINE

Questo strumento, ispirato ai principi della classica tavoletta di Freeman, si basa essenzialmente su un esercizio di destabilizzazione progressiva del controllo periferico a carico controllato. Dotato al suo interno di una rete di sensori di forza, infatti, permette di effettuare valutazioni computerizzate ed interventi riabilitativi a carico controllato dell'anca, delle caviglie, delle ginocchia e del rachide. Lo strumento, inoltre, consente in ambito neurologico la valutazione del tronco in tutti i pazienti emiplegici ottenendo ottimi risultati nella successiva riabilitazione.

Le applicazioni più frequenti sono quindi in ambito ortopedico e neurologico nei seguenti più importanti casi: distorsioni tibio tarsica, legamenti crociati del ginocchio, protesi d'anca, controllo propriocettivo del tronco in posizione seduta, ecc.

IPERTERMIA Anche questa metodica, grazie agli immediati benefici è particolarmente gradita da atleti e pazienti giovani che presentano particolari patologie come: rigidità articolare e sindromi dolorose post-traumatiche, algie muscolari, fibromialgie, miositi ossificanti, tendinite, tendinosi, periartriti, borsiti, fasciti.

MULTI-JOINT-SYSTEM

Avvalendosi di sistemi computerizzati all'avanguardia il Multi Joint System agisce sull'articolazione della spalla, del gomito e del polso. L'ottenimento di una prima valutazione computerizzata, utilizzando gli indicatori della sensibilità propriocettiva e della mobilità articolare, consente di eseguire un corretto training propriocettivo e, successivamente, di intervenire nel processo riabilitativo a livello locale in modo puntuale.

POSTURAL -BENCH

Unico nel suo genere, tecnologicamente evoluto e, soprattutto, fondamentale per lo studio della postura degli squilibri muscolari, il postural bench rappresenta l'anello di congiunzione tra il pro kin ed il multi joint system. Lo strumento, infatti, oltre a garantire una valutazione computerizzata di tutte le patologie muscolo scheletriche consente, grazie all'analisi dei dati raccolti con i macchinari appena menzionati, un processo riabilitativo immediato e completo.



RAGGIO LASER

Il raggio laser è in grado di penetrare gli strati epidermici superficiali e trasferire l'elevata potenza erogata ai tessuti sofferenti. Tutto ciò consente di ripristinare, attraverso l'effetto fotochimico, l'equilibrio energetico compromesso dei tessuti con la conseguente riattivazione del metabolismo cellulare ed inducendo una cascata di effetti biologici come la remissione del dolore, la diminuzione dell'infiammazione ed il riassorbimento dell' edema.

ONDE D'URTO

Grazie all'introduzione di questa terapia è cambiato l'approccio e le opportunità terapeutiche a diverse patologie del sistema muscolo scheletrico.

L'onda d'urto è un'onda acustica ad elevata pressione regolabile in un piccolo range di frequenza che permette all'operatore di ottenere le migliori risposte terapeutiche grazie alla capacità di trasferire un'energia controllata ed omogenea sui vari tessuti, senza provocare elevate sensazioni dolorose ed ematomi.





2.2.2 Modalità di fruizione delle prestazioni

Per usufruire delle prestazioni in convenzione occorre presentare ricetta compilata dal proprio medico di base o da struttura sanitaria pubblica. Le terapie non in convenzione, invece, possono essere erogate anche dietro presentazione di una richiesta redatta da un medico specialista. Il Personale dell'accettazione provvederà a fissare l'appuntamento tenendo conto delle esigenze del Paziente e della disponibilità del Centro. Durante il ciclo di cure, è possibile prenotare una visita di controllo con un nostro specialista rivolgendosi al Personale addetto.

2.2.3 Regolamento interno

L'ambulatorio ha il compito di erogare in forma diretta prestazioni di prevenzione per i soggetti che non richiedono un ricovero, sia per conto del Servizio Sanitario, sia privatamente.

Le nostre strutture assicurano personale altamente qualificato, locali, spazi, attrezzature ed impianti. L'organigramma del Presidio, è costituito da un direttore tecnico laureato in medicina e chirurgia e specializzazione in Medicina Fisica e Riabilitazione, da un medico manipolatore con Laurea in Medicina e Chirurgia, di personale con titolo abilitante alla professione di fisioterapia, e personale amministrativo.

Nelle nostre strutture è presente un sistema di prenotazione nel rispetto dei principi su cui si fonda l'attività del Presidio Medico Riabilitativo.

I nostri Centri sono diretti da un Direttore Tecnico che è responsabile dell'organizzazione tecnico funzionale e del buon funzionamento delle strutture, valutando e migliorando la qualità delle prestazioni erogate e valuta insieme all'equipe il piano terapeutico efficace ed efficiente per i nostri utenti.

Nelle nostre strutture è sempre presente un Medico che ha il compito di vigilare e valutare le emergenze sanitarie.

1 GRUPPO FANTAUZZI
UFFICI DIREZIONALI
Via Cividale del Friuli, 7/a

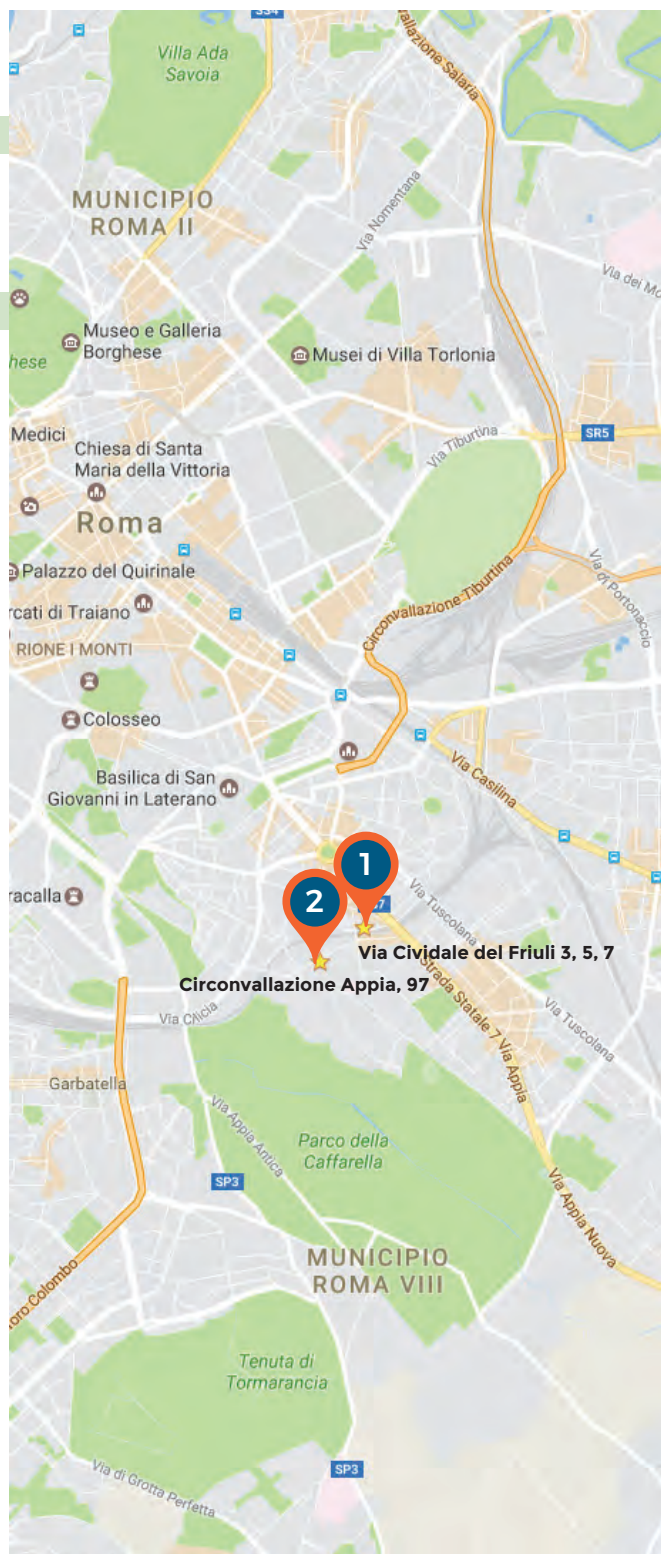
FISIOTERAPIE - ROMA

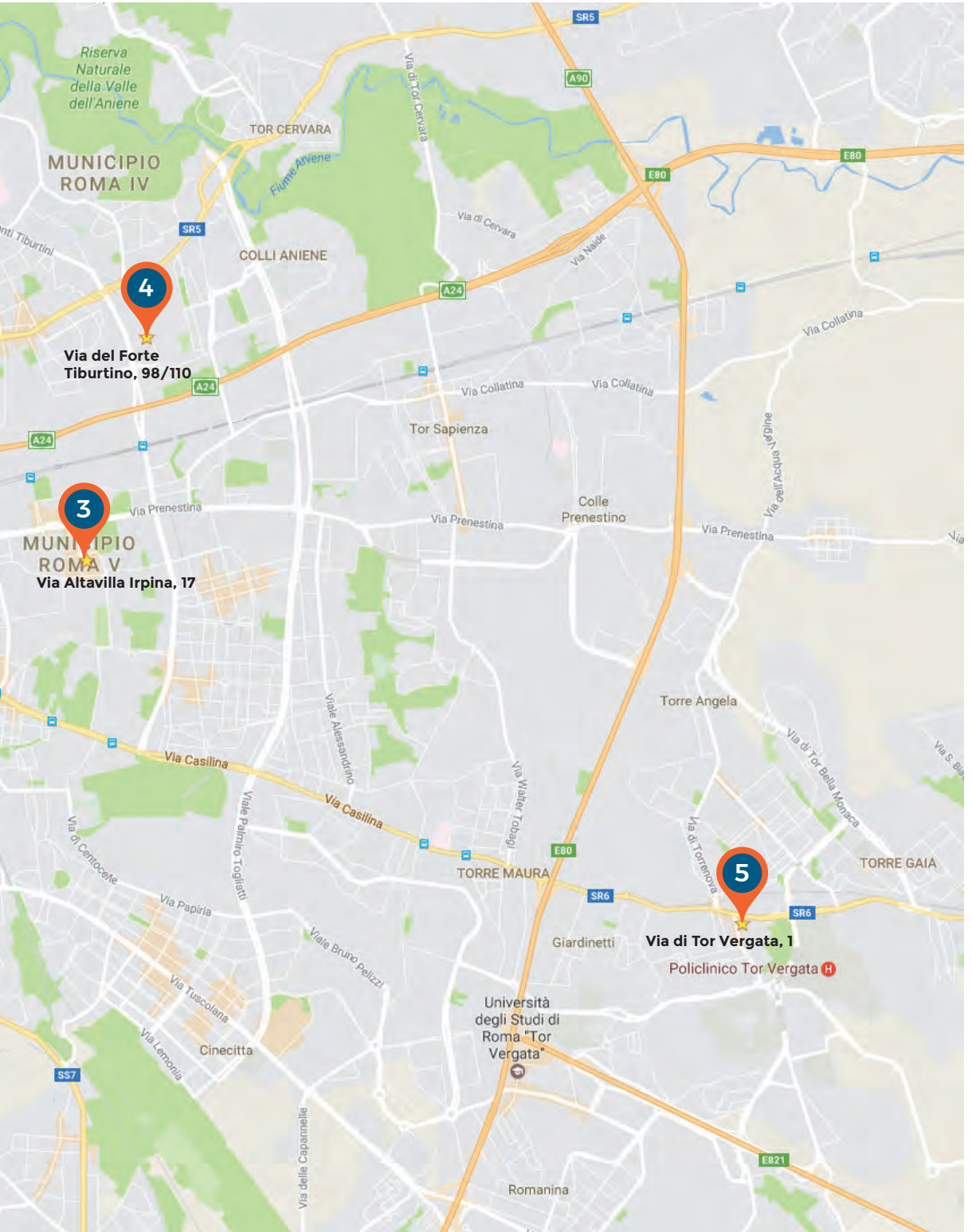
2 ITALO AMERICAN ORTOPEDIC
Circonvallazione Appia, 97

3 FISIOKINESITERAPIA
Via Altavilla Irpina, 17

4 FISIO MICHELMARIA
Via del Forte Tiburtino, 98/110

5 D.A.L.C.
Via di Tor Vergata, 1





2.3 Il laboratorio ortopedico

La **ITALO AMERICAN ORTOPEDIC DUE**, più semplicemente **IAO2**, è il risultato imprenditoriale di Antonio Fantauzzi che fin dal 1960 matura una solida esperienza negli Stati Uniti nel campo della protesica all'avanguardia e che, tornato in Italia, trasferisce le competenze acquisite a beneficio dei pazienti. Rivolgiamo sempre molta attenzione alle nuove tecnologie e nel corso degli anni ci siamo distinti come pionieri delle tecniche di costruzione, impiegando le nostre energie anche nell'aggiornamento di un pool di professionisti con cui collaboriamo e che ci permette di guardare al futuro con la fiducia di poter soddisfare esigenze sempre più specifiche.

La IAO2, si avvale oggi di un proprio laboratorio che realizza su misura presidi ortopedici e protesi sotto la supervisione dei propri tecnici.

Gestisce inoltre 3 negozi di articoli sanitari che possono fornire una vasta gamma di prodotti certificati del proprio settore con l'assistenza di personale specializzato.

Il paziente che si rivolge a noi avrà supporto in tutte le fasi necessarie ad ottenere il proprio ausilio, dalla consulenza dei nostri tecnici qualificati e del nostro staff all'espletamento delle eventuali pratiche ASL se convenzionato.

2.3.1 I prodotti

PRESIDI ORTOPEDICI SU MISURA:

- Calzature
- Plantari
- Apparecchi per arti superiori ed inferiori
- Tutori
- Busti per ogni tipo di patologia
- Calzature di serie predisposte per plantari delle migliori marche

AUSILI PER LA MOBILITÀ:

- Seggioloni
- Passeggini
- Carrozze standard, leggere, superleggere, elettriche
- Sistemi di postura
- Deambulatori
- Stabilizzatori
- Letti ortopedici
- Materassi e cuscini antidecubito
- Ausili per incontinenza
- Apparecchi elettromedicali





2.3.2 I servizi

- Officina ortopedica qualificata
- 3 Sale prova
- Sala gessi
- Esame baropodometrico (esame statico e dinamico del piede)
- 3 negozi di Sanitarie
- Visite specialistiche ortopediche e fisiatriche
- Consulenze tecniche e sopralluoghi
- Consegne a domicilio
- Noleggio presidi
- Parcheggio gratuito e posto disabili
- Convenzioni con aziende

Convenzioni
con INAIL

Convenzioni
con il SSN
(Servizio
Sanitario
Nazionale)

Certificazione
di qualità ISO
9001

Iscritta
all'Albo Ufficiale
dei fornitori abilitati
all'erogazione di
protesi, ortesi e ausili
tecnici della
Regione Lazio

Centro di Qualità
riconosciuto
dall'Università
"La Sapienza" di Roma,
offre stage formativi
ai laureandi del corso
di Tecniche
Ortopediche

2.3.3 Modalità di fruizione delle prestazioni

OLTRE ALL'ACCESSO IN REGIME PRIVATO, HANNO DIRITTO ALLE PRESTAZIONI DI ASSISTENZA PROTESICA IN CONVENZIONE CON IL S.S.N.

- gli invalidi civili, di guerra e per servizio
- i minori di anni 18
- gli istanti in attesa di riconoscimento
- gli istanti in attesa di accertamento entero-urostomizzati, laringectomizzati, tracheotomizzati o amputati di arto,
- le donne che abbiano subito un intervento di mastectomia
- i ricoverati in una struttura sanitaria accreditata per i quali il medico responsabile dell'unità operativa certifichi la contestuale necessità e urgenza dell'applicazione di una protesi, di un'ortesi o di un ausilio prima della dimissione
- gli invalidi del lavoro

DOCUMENTAZIONE RICHIESTA*

- **PRESCRIZIONE** del medico specialista di una struttura pubblica (con diagnosi e codice ISO dell'ausilio secondo la normativa vigente)
- **PREVENTIVO DI SPESA** presso la nostra sanitaria
- **RESIDENZA** attestata tramite fotocopia di documento di invalidità valido, autocertificazione o certificato in carta semplice, fotocopia codice fiscale o libretto sanitario

INOLTRE

PER CHI HA GIÀ IL RICONOSCIMENTO DI INVALIDITÀ CIVILE

- Copia del verbale di invalidità

PER I RICHIEDENTI IN ATTESA DI RICONOSCIMENTO

- Copia della ricevuta della domanda di invalidità civile
- Fotocopia del certificato medico con cui è stata inoltrata la domanda

PER I MINORENNI

- **Non è richiesta** alcuna documentazione relativa all'invalidità

Per la richiesta di autorizzazione alla fornitura di protesi ed ausili è necessario ricordare che:

- la ASL può rilasciare le autorizzazioni solo se esiste rispondenza tra ausilio o protesi richiesti e patologia certificata
- le autorizzazioni ai richiedenti in attesa di riconoscimento d'invalidità, possono essere rilasciate dalla ASL solo in alcuni casi

COSA FARE

RICHIEDERE VISITA
SPECIALISTICA TRAMITE
IL MEDICO DI BASE

PRENOTARE VISITA
TRAMITE IL CAD
O L'OSPEDALE

VISITA SPECIALISTICA
CON RILASCIO
RICHIESTA MEDICA
COMPLETA DI CODICI ISO

PRESENTARE RICHIESTA
MEDICA IN SANITARIA
PER PREVENTIVO

PRESENTARE
IN ASL TUTTA LA
DOCUMENTAZIONE
RICHIESTA*

PORTARE
AUTORIZZAZIONE
IN SANITARIA
PER RITIRO AUSILIO



1

LABORATORIO ORTOPEDICO

Via Cividale del Friuli, 7/a - Roma

Informazioni utili

orari: dal LUNEDÌ al VENERDÌ
dalle 8:30 alle 13:00 e dalle 14:30 alle 18:00

PARCHEGGIO GRATUITO e POSTO DISABILE

telefono: 06/7010639

fax: 06/70399436

e-mail: infortopedia@grupprofantauzzi.it

sito web: www.italoamericanortopedicdue.it

2

SANITARIA

via Cividale del Friuli, 3-5-7 - Roma

Informazioni utili

orari: SABATO dalle 9:00 alle 13:00

dal LUNEDÌ al VENERDÌ
dalle 9:00 alle 13:00 e dalle 15:00 alle 19:00

PARCHEGGIO GRATUITO e POSTO DISABILE

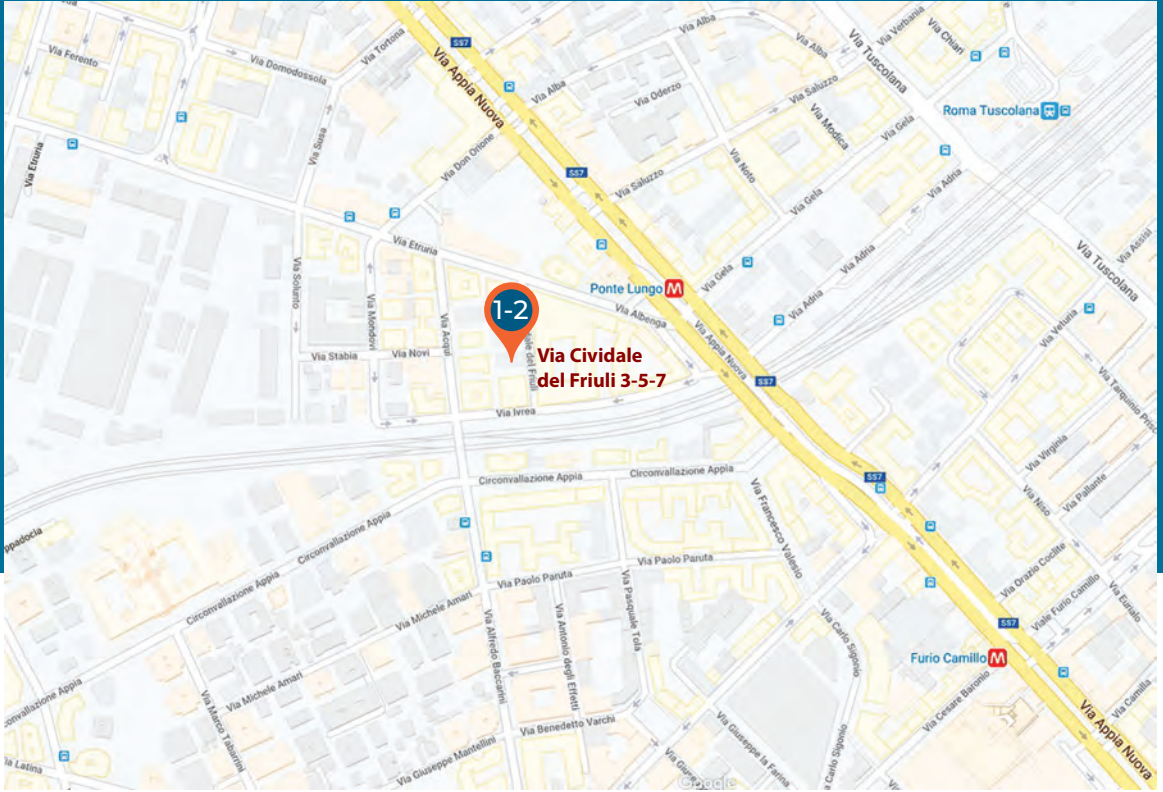
telefono: 06 7017788 - 06 7010639

fax: 06 70399436

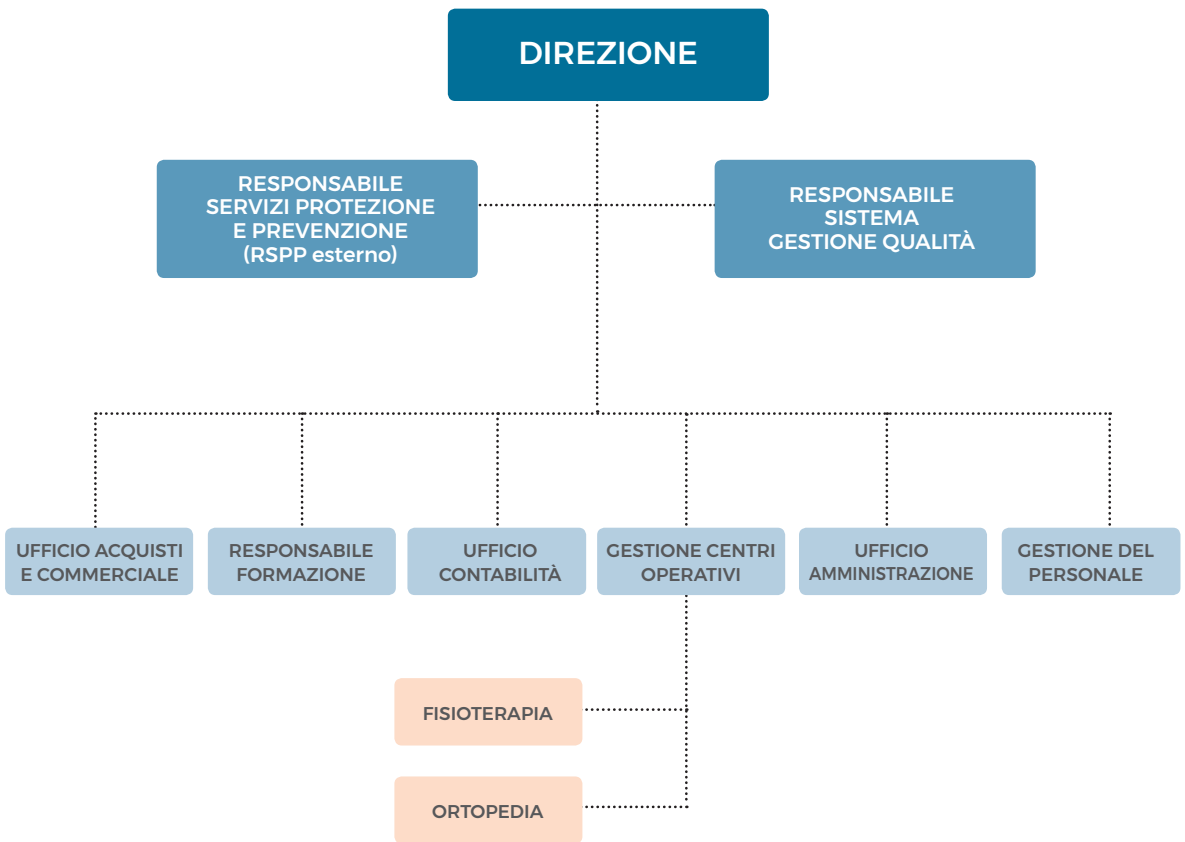
e-mail: sanitariacividale@grupprofantauzzi.it

IAO2

Italo American Ortopedic Due Srl • dal 2011
GRUPPO FANTAUZZI

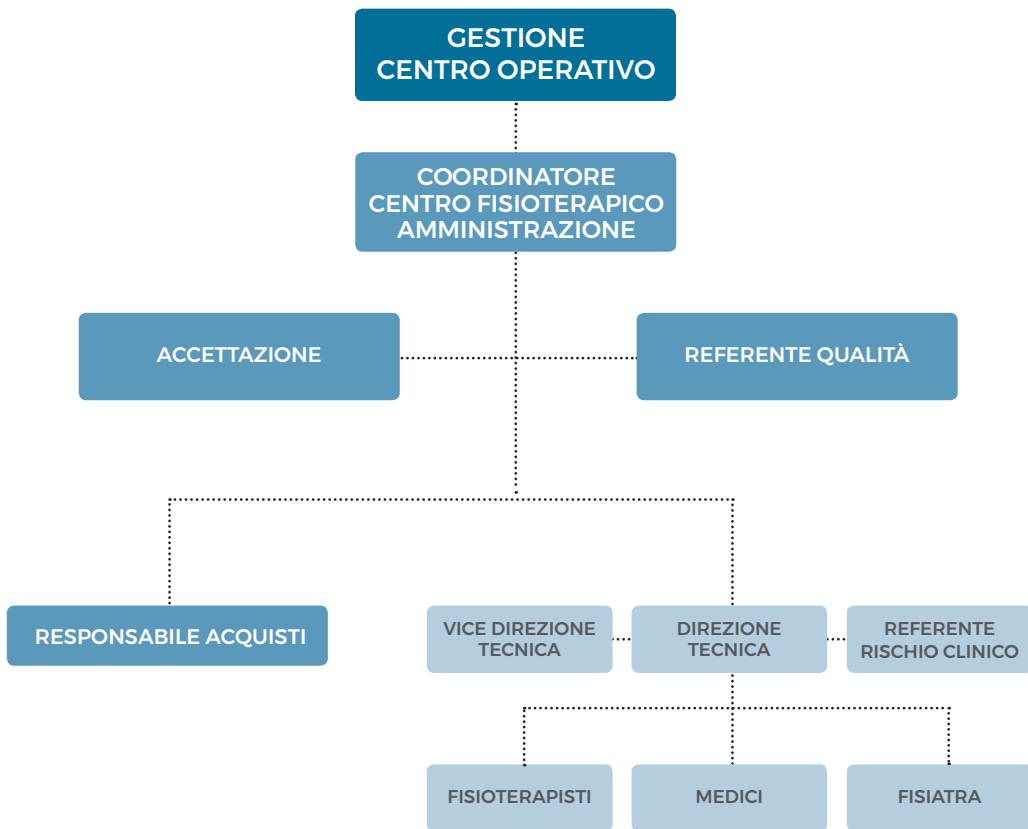


3 ORGANIGRAMMI



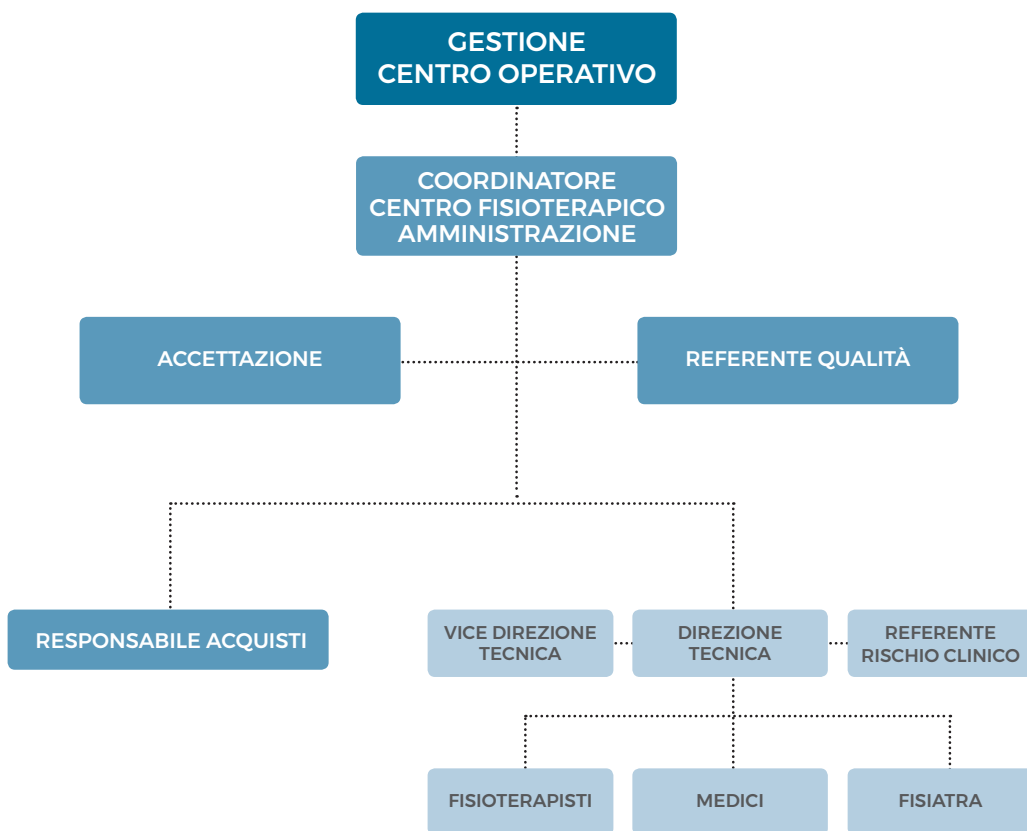


Italo American Ortopedic Srl • dal 1971
GRUPPO FANTAUZZI



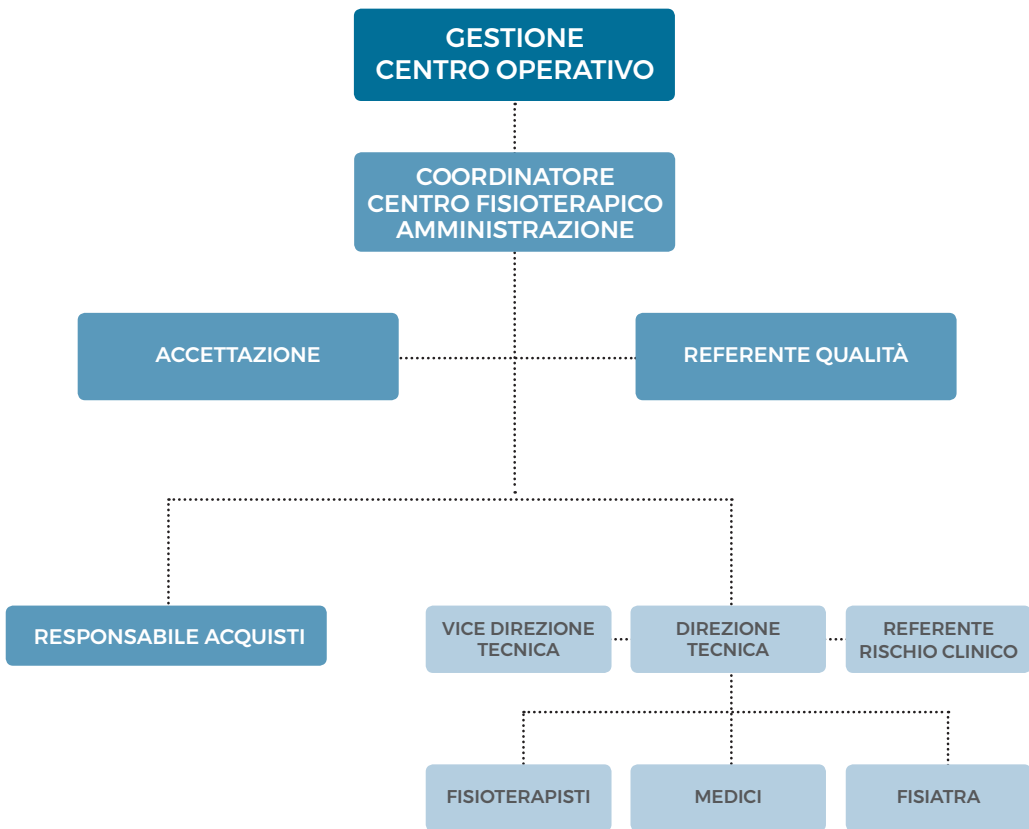


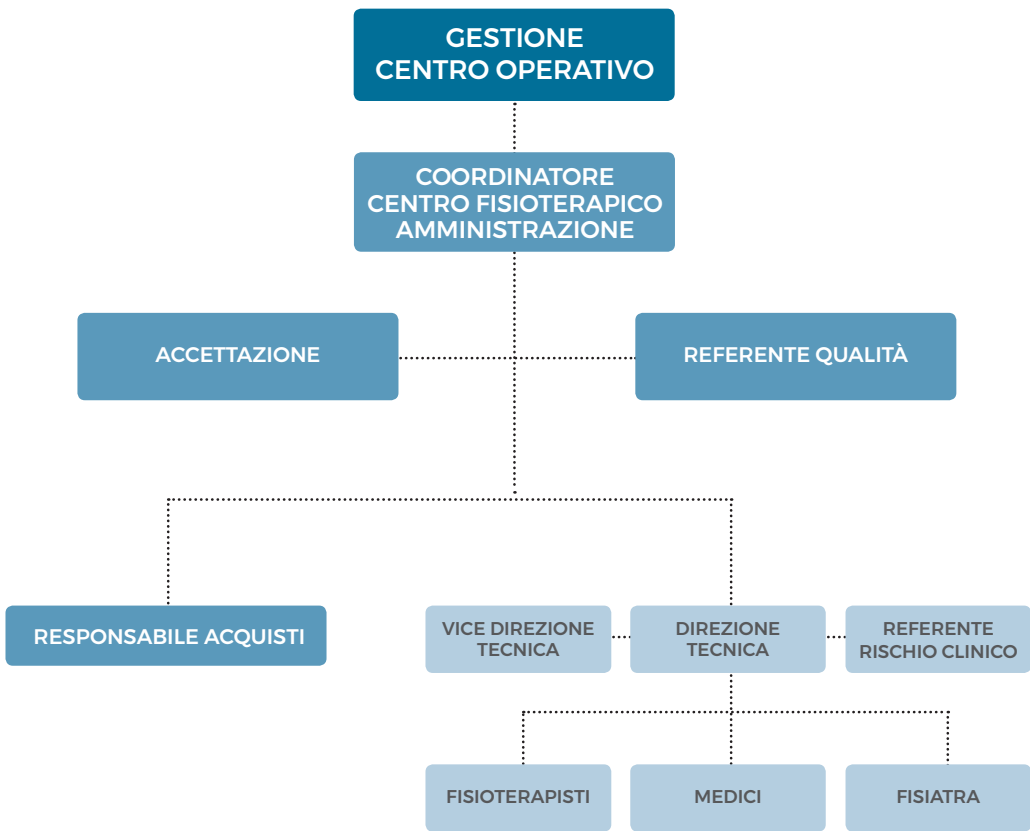
FisioKinesiTerapia Srl • dal 1980
GRUPPO FANTAUZZI





Fisio Michelmaria Srl • dal 2003
GRUPPO FANTAUZZI

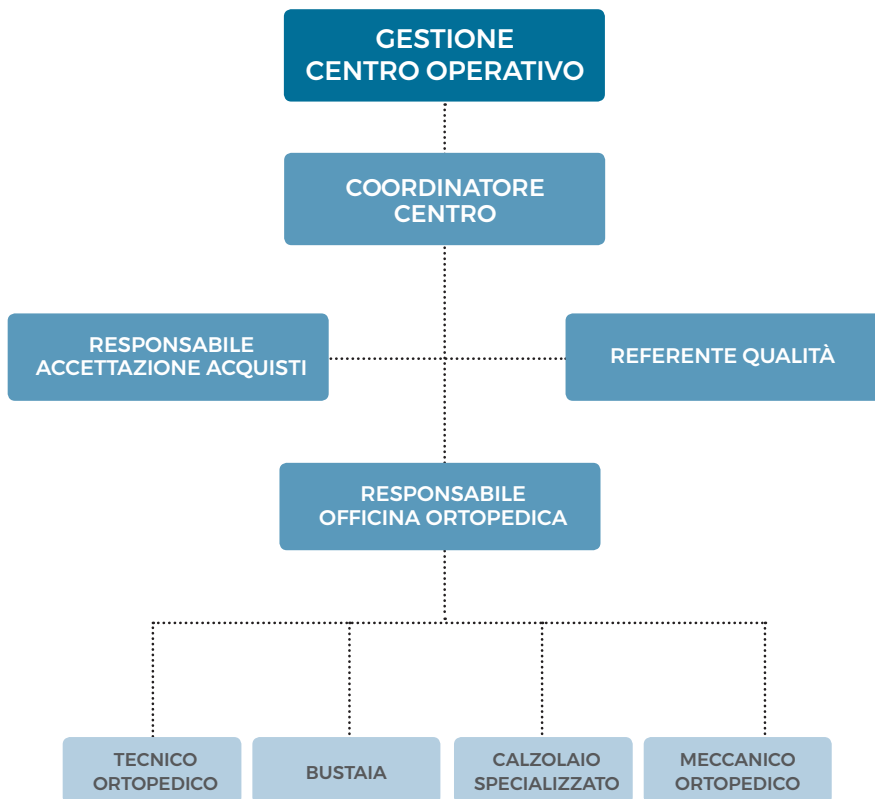






IAO2

Italo American Ortopedic Due Srl • dal 2011
GRUPPO FANTAUZZI



4 GESTIONE RECLAMI

4.1 Gestione reclami fisioterapia

Per suggerimenti, consulenze o problemi è possibile contattare telefonicamente gli uffici Direzionali del Gruppo Fantauzzi ai numeri 06 7010639 - 06 7010769 o inviare una e-mail all'indirizzo info@gruppofantauzzi.it. I nostri addetti saranno lieti di rispondere alle Vostre domande.

Ogni paziente, personalmente o tramite associazioni, può esprimere opinioni in merito a disservizi inviando segnalazioni all'URP dell' ASL Roma 2.

4.2 Gestione reclami laboratorio ortopedico

Per suggerimenti, consulenze o problemi è possibile contattare telefonicamente gli uffici Direzionali del Gruppo Fantauzzi ai numeri 06 7010639 - 06 7010769 o inviare una e-mail all'indirizzo info@gruppofantauzzi.it.

I nostri addetti saranno lieti di rispondere alle Vostre domande.



CONVENZIONI ASL

ITALO AMERICAN ORTOPEDIC	Fisioterapia
FISIOKINESITERAPIA	Fisioterapia
FISIO MICHELMARIA	Fisioterapia
D.A.L.C.	Fisioterapia
ITALO AMERICAN ORTOPEDIC DUE	Laboratorio Ortopedico e Sanitarie



GRUPPO FANTAUZZI

Uffici Direzionali

Via Cividale del Friuli, 7/a - Roma

tel. 06 7010639 - 06 7010769

FISIOTERAPIE - ROMA

ITALO AMERICAN ORTOPEDIC

Circonvallazione Appia, 97 - Roma

tel. 06 7803805

FISIOKINESITERAPIA

Via Altavilla Irpina, 17 - Roma

tel. 06 2596490

FISIO MICHELMARIA

Via del Forte Tiburtino, 98/110

tel. 06 40800235 - 06 40860062

D.A.L.C.

Via di Tor Vergata, 1 - Roma

tel. 06 2023272 - 06 2023292

LABORATORIO ORTOPEDICO

ITALO AMERICAN ORTOPEDIC DUE

Via Cividale del Friuli, 7/a - Roma

tel. 06 7010639

SANITARIE

Punti Vendita

Via Cividale del Friuli, 3, 5, 7 - Roma

tel. 06 7010769 - 06 7010639 - 06 7017788



AZIENDA CON SISTEMA QUALITA' CERTIFICATA
ISO 9001

Data di Emissione
Agosto 2023
Rev. 4